

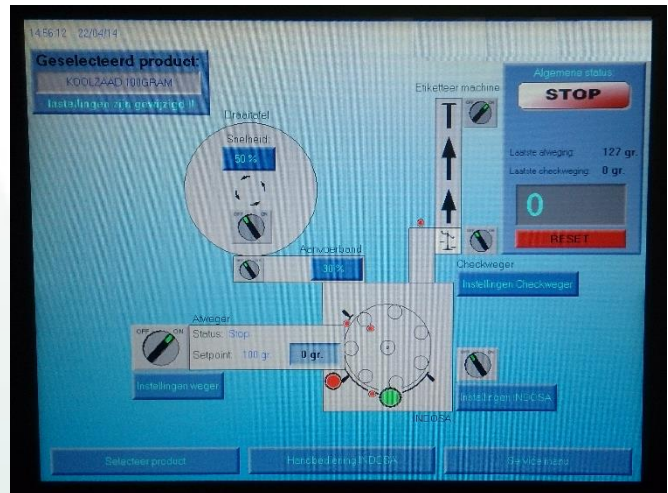
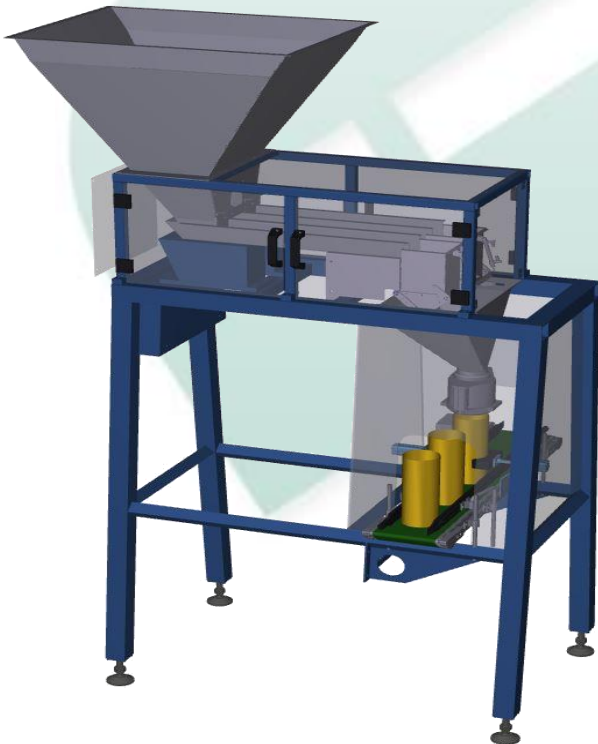
Optimalisation machines et procédés

Agratechniek travaille en étroite collaboration avec les techniciens spécialisés dans l'optimisation des machines de traitement et des procédés. Ces techniciens ont gagné leurs galons dans l'agroalimentaire. En collaboration avec Agratechniek ils peuvent également utiliser leurs connaissances pour améliorer les processus existant dans le monde des semences et ainsi les optimiser ; et modifier et relier les différentes machines dans une ligne de production existante. De plus, un nouveau logiciel pour machines individuelles ou lignes de production permet une utilisation simple et confortable.

Votre souhait ou problème devient notre défi!

La capacité d'une ligne de production est déterminée par le facteur limitant. Cela peut provenir de l'alimentation ou de l'évacuation de la matière première, d'un composant spécifique dans une machine, de la machine complète ou des logiciels de ces machines qui ne sont pas compatibles les uns avec les autres, etc.

La capacité de production peut être considérablement augmentée en connectant de manière intelligente des machines existantes entre-elles; mécaniquement et / ou par un logiciel, ou en remplaçant, si possible, des composants limitants. Les opérations des machines peuvent être coordonnées entre elles avec un logiciel central personnalisé. Ainsi, la facilité d'utilisation est considérablement améliorée.



Avec des lignes de production composées de machines de différentes provenances, le fonctionnement de ces machines est souvent autonome et non coordonné; chacune ayant son propre contrôle et pas toujours adapté aux besoins spécifiques de l'industrie des semences. En équipant chaque machine (partiellement) d'un logiciel spécifique et en couplant la ligne de production à un programme centralisé, on facilite beaucoup le travail de l'opérateur:

- Utilisation de l'ensemble de la ligne de production à partir d'un seul écran.
- Panneau de commande en option avec plusieurs machines.
- Vue d'ensemble sur le procès complet améliorée.
- Amélioration des réglages des machines.
- Ensemble beaucoup plus clair et visuel.

L'efficacité et l'adaptation aux exigences actuelles d'une machine peuvent être grandement améliorées par le remplacement de certains composants pneumatiques et mécaniques.

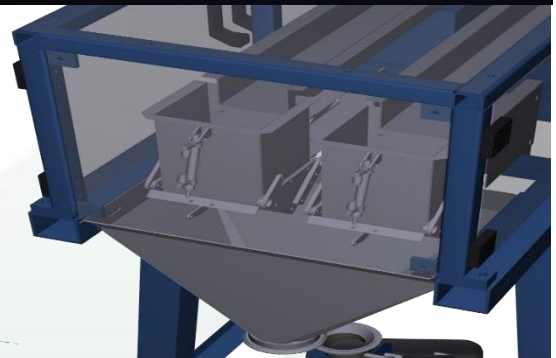
Optimalisation machines et procédés

Par exemple, sur une ligne de remplissage de boîtes;

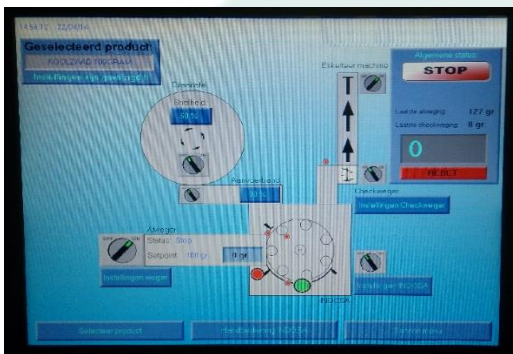
Le remplisseur, le contrôle de pesée, la machine d'étiquetage et la machine d'emballage peuvent provenir de différents fabricants.



Sur une ligne de remplissage de boîtes existante, une unité de pesage auto-développée a été installée, et l'écart a été réduit à 1 g / kg de semences.



La mesure de contrôle a été modifiée d'un pesage sur bande, à un pesage statique, donnant une plus grande précision et diminuant la sensibilité aux interférences.



Dans le nouveau programme central du logiciel, le fonctionnement de la machine d'étiquetage a été simplifié, de sorte que le positionnement de l'étiquette peut être programmé très rapidement et facilement. La machine de remplissage et de sertissage a été équipée de nouveaux composants pneumatiques et la ligne d'approvisionnement et d'évacuation a été optimisée.



Les machines ont été équipées d'un nouveau logiciel accordé pour l'ensemble. Un écran central tactile de 12 pouces rend l'ensemble du processus clair et facile à programmer. L'ensemble étant accordé, le processus est beaucoup plus stable et moins sensible aux risques d'erreur et de défaillance. La ligne existante, après de petites modifications, a augmenté ses capacités de 300 à 1000 boîtes par heure.

Pratiquement chaque machine ou ligne de production peut être réellement optimisée avec un budget raisonnable; une plus grande capacité, plus de précision, plus de fiabilité, une plus grande facilité de fonctionnement, une gestion et un enregistrement des données en ligne. Naturellement «le retour sur investissement» est un objectif important et nos spécialistes peuvent vous donner une indication de ce qu'il est possible de faire sur les systèmes présents dans votre entreprise. N'hésitez pas à nous contacter pour de plus amples informations ou pour un rendez-vous.