

Air déshumidifié par section

Optimisez votre installation de séchage existante afin de garantir le séchage de vos semences dans un temps optimal!

Avec une centrale de déshumidification d'air hybride couplée à un séchoir à sections multiple, un séchage optimal est garanti pour chaque section.

Lors du démarrage du séchage, l'air extérieur réchauffé est en règle générale suffisant pour évacuer une grande partie de l'humidité. A la fin du processus de séchage, il peut être nécessaire d'utiliser de l'air plus sec afin obtenir la teneur désirée en humidité de la semence. En outre, l'air déshumidifié assure également un séchage plus rapide.

Grâce à un conduit central muni de volets, il devient possible d'apporter de l'air séché à chaque section, lorsque cela est nécessaire. Le processeur ABC fait en sorte que la teneur en humidité de l'air du process devienne finalement suffisamment sèche dans chaque section. L'air (extérieur ou intérieur) est automatiquement compensé avec de l'air séché, afin d'atteindre la teneur en humidité souhaitée.

Exemple d'une installation existante avec un déshumidificateur central pour 10 sections:

- Dans la section, comportant la semence la plus sèche, de l'air sec est apporté. Un volet d'admission permet d'atteindre automatiquement la teneur d'humidité souhaitée dans cette section.
- L'air du process est alimenté avec l'exacte quantité d'air séché, afin d'atteindre la teneur en eau d'équilibre souhaitée de la semence.
- Une fois la semence sèche, le débit d'air diminue automatiquement de sorte que la quantité d'air séché peut aussi diminuer. La section suivante peut donc recevoir de l'air séché supplémentaire afin d'atteindre la juste teneur d'humidité souhaitée.



L'installation de séchage avant l'optimisation; Un ventilateur, par rangée de caisses.



Installation après transformation; un canal central avec un jeu de volets par rangée / section.



Vue de haut du séchoir existant; Installation des volets d'admission pour l'air séché.



Canal de répartition d'air sur les volets d'admission. L'air séché du déshumidificateur va vers chaque section.

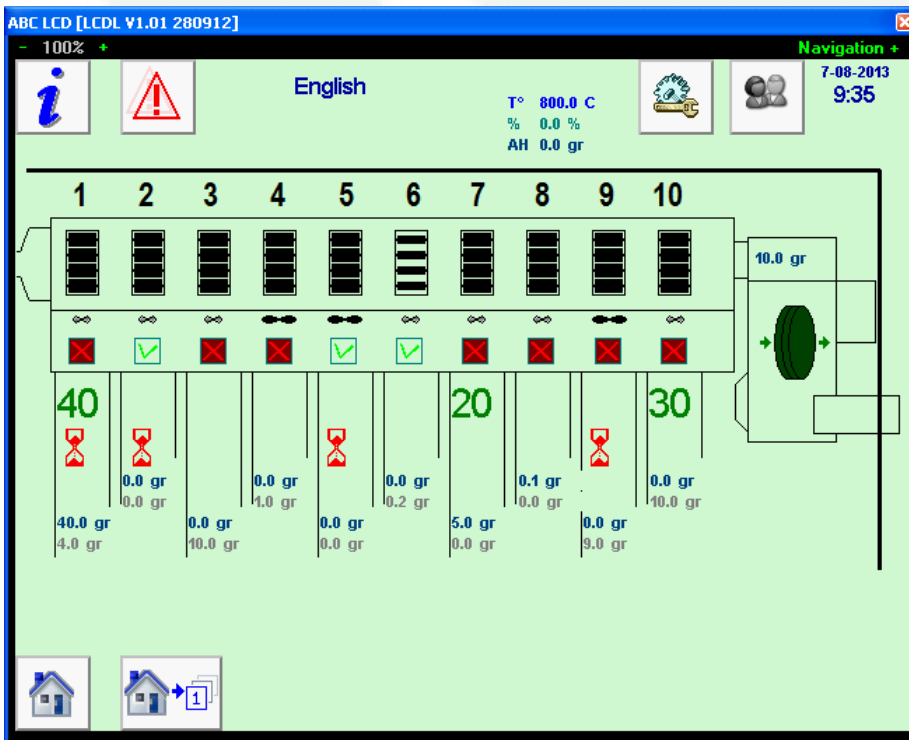
Air déshumidifié par section



Le déshumidificateur central est connecté au canal d'air.



Le déshumidificateur d'air par absorption.



L'écran tactile avec logiciel ABC pour la gestion et la répartition de l'air séché sur les 10 sections.

Volets, permettant l'admission d'air séché dans la bonne section.

Le séchoir par absorption est aussi géré par le processeur ABC, afin que la juste quantité d'air avec la juste teneur d'humidité souhaitée soit atteinte.