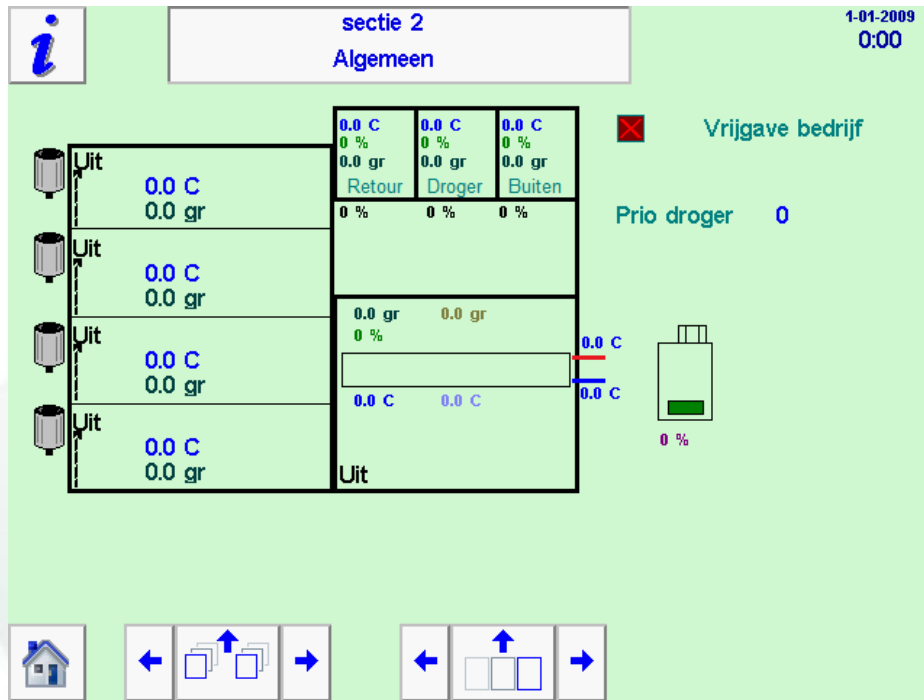
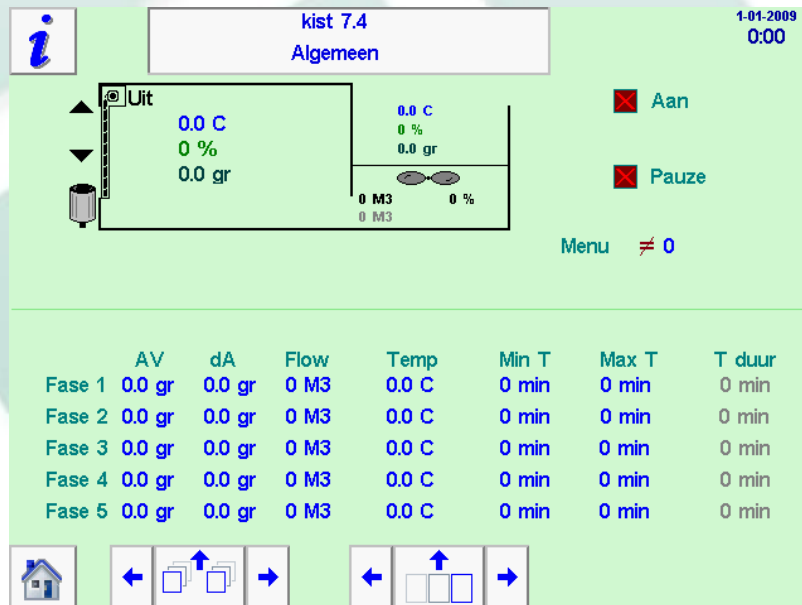


Processeur ABC pour le séchage fluide

Installation de séchage avec quatre caisses par section. Pour chaque caisse la même quantité d'air (Air extérieur, intérieur ou asséché) et T°. Situation parfaite lorsque l'installation est remplie simultanément et rapidement avec quatre caisses.

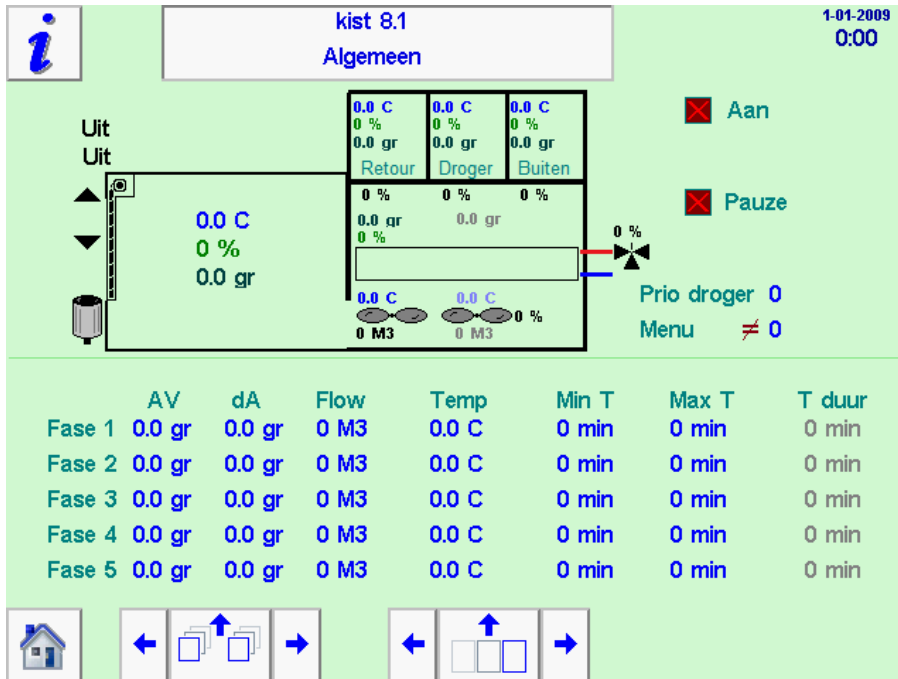


Visuel d'une section avec quatre caisses (gauche). Indication de la T° et de l'HR de l'air sortant. L'ensemble des caisses avec la même T° entrante (un radiateur d'eau chaude). En haut à droite, trois entrées pour l'air : l'air intérieur recyclé (gauche), l'air déshumidifié (milieu) en l'air extérieur (droite). Indication des conditions de l'air et pourcentage d'ouverture des volets.



Chaque phase a une T° souhaitée. La consigne de T° maxi est dominante. Consignes, par phase, du temps de fonctionnement minimum et maximum et temps de fonctionnement dépassé. Par caisse: ouverture du volet roulant, consignes par phase; de l'HA souhaitée et la différence d'humidité entrée-sortie (dA). Quantité d'air souhaitée par phase.

Processeur ABC pour le séchage fluide



Option:

Séchage individuel de chaque caisse. Un radiateur par l'eau chaude par caisse. Une entrée/sortie individuelle pour l'air recyclé, air déshumidifié ou l'air extérieur par caisse.

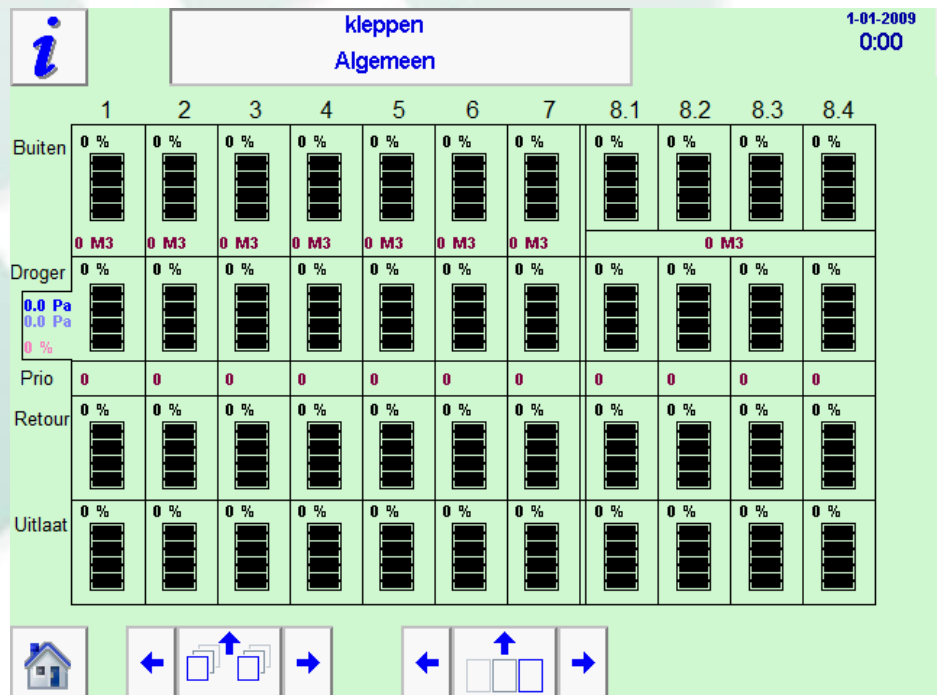
Les conditions de l'air souhaitées peuvent être programmées et consignées par caisse et par phase..

Mêmes consignes que pour un radiateur central et l'admission de l'air. Les consignes souhaitées sont atteintes pour chaque caisse, ceci est idéal quand des caisses sont placées avec de grandes intervalles de délais (pilules).

Visuel de la position de l'ensemble des volets dans cette installation:

- 7 sections avec un flux d'air combiné (1-7)
- 1 section avec caisse et flux d'air souhaité indépendant (8.1-8.4).

Haut: % d'air extérieur.
 2^{ème}: % d'air déshumidifié.
Milieu: Priorité.
 4^{ème}: % d'air recyclé.
Bas: % d'air vers l'extérieur.



Milieu: Priorité de l'air déshumidifié; si une section ou caisse a immédiatement besoin de l'air sec, elle en reçoit directement et en priorité.